

brilumen[®]
www.brilumen.com

Lighting emotions!

COZINHA

4,99[€]

8[€]

TREV

TRUNKING SYSTEM

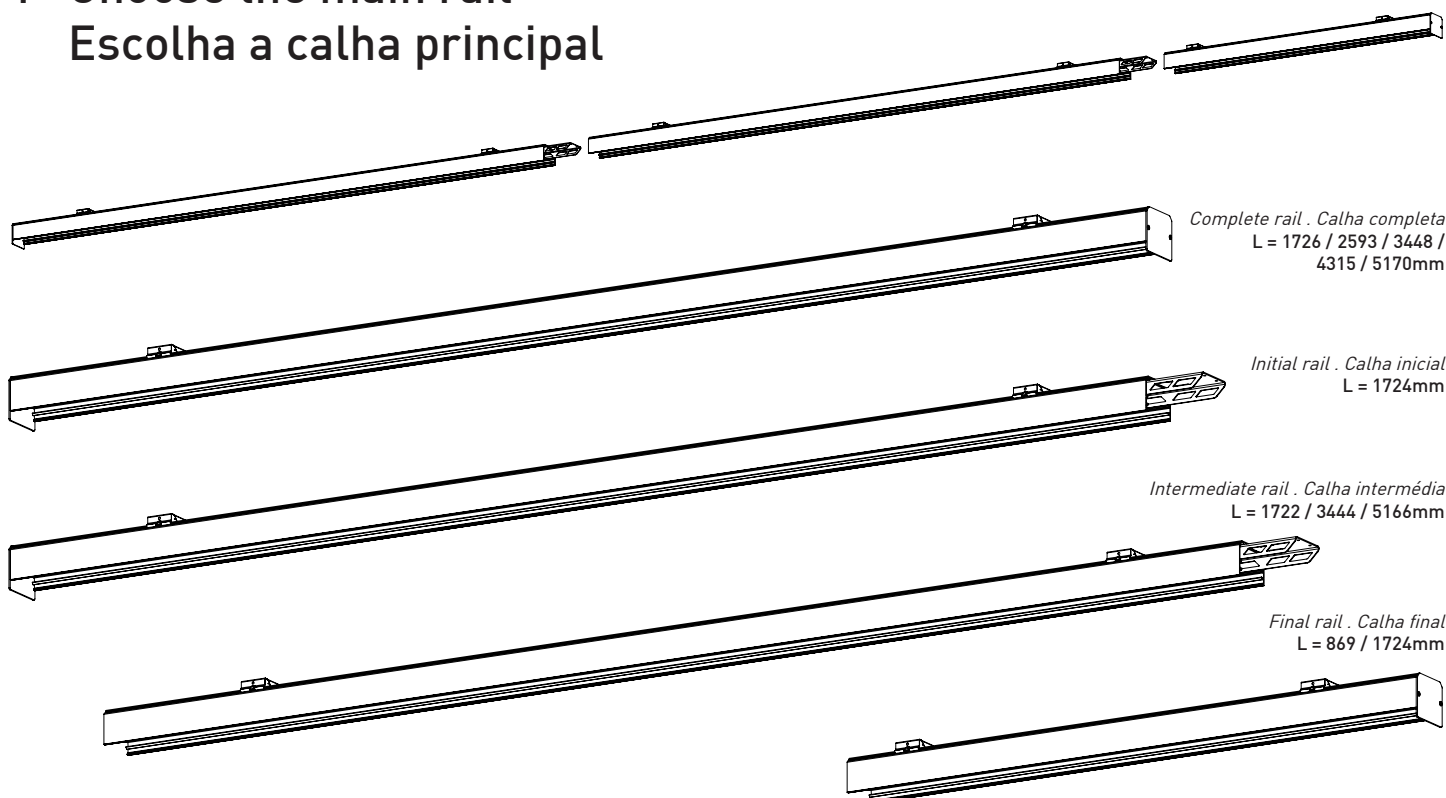
RETAIL LIGHTING
ILUMINAÇÃO DE RETALHO

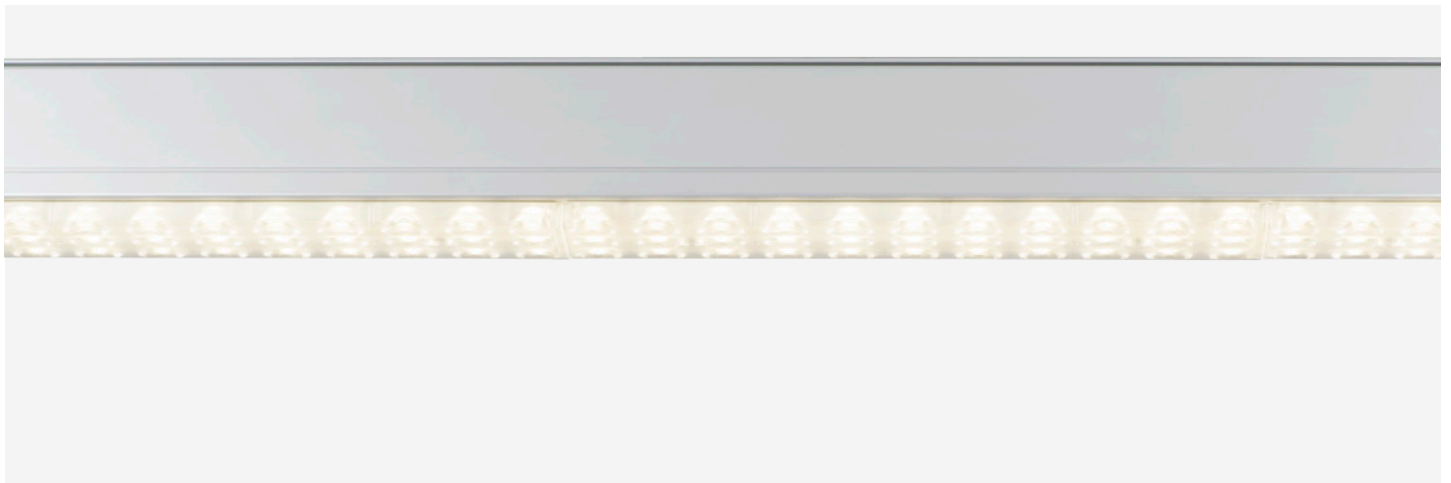
TREV

TRUNKING SYSTEM



1º Choose the main rail
Escolha a calha principal





VOLTAGE
TENSÃO



CLASS I
CLASSE I



IP40



CRI >80



30°/60°/90°
30° asym.
2x30° asym.



IK RATE



UGR <19
EFFICIENCY



UGR <22
HIGH PERF.



DRIVER



TREV RAIL	TYPE	ELECTRIC FEEDING*	LENGTH
168F.com.17.FI		1	1726 mm
168F.com.25.FI	Complete rail without joining	1	2593 mm
168F.com.34.FI	Calha completa sem emendas	1	3448 mm
168F.com.43.FI		1	4315 mm
168F.com.51.FI		1	5170 mm

TREV RAIL	TYPE	ELECTRIC FEEDING*	LENGTH
168.ini.17.FI	Initial rail	0	1724 mm
168F.ini.17.FI	Calha inicial	1	1724 mm
168.int.17.FI	Intermediate rail	0	1722 mm
168F.int.17.FI		1	1722 mm
168.int.34.FI		0	3444 mm
168F.int.34.FI		1	3444 mm
168.int.51.FI	Calha intermédia	0	5166 mm
168F.int.51.FI		1	5166 mm
168.fin.08.FI	Final rail	0	869 mm
168F.fin.08.FI		1	869 mm
168.fin.17.FI		0	1724 mm
168F.fin.17.FI		1	1724 mm

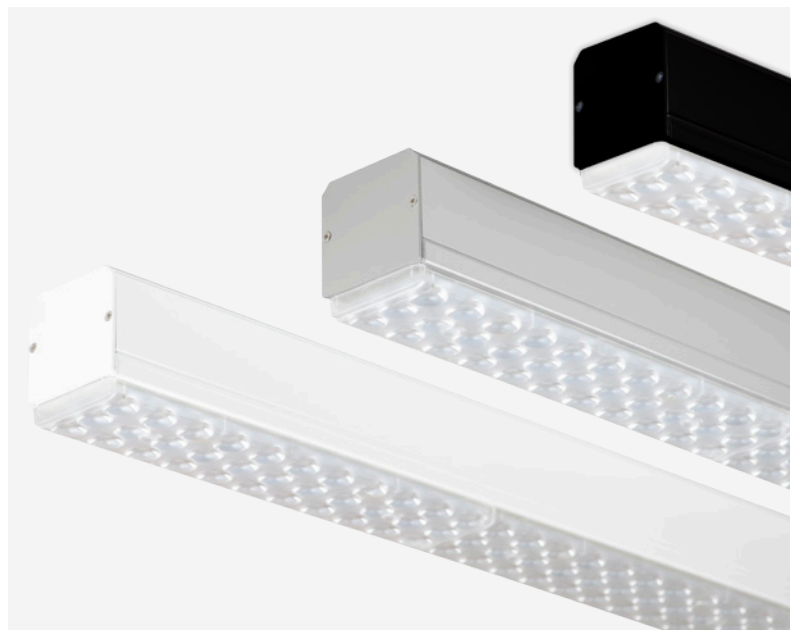
.FI

FINISHING OPTIONS

OPÇÕES DE ACABAMENTO

Please change .FI by one of the following options.
Por favor altere .FI por uma das seguintes opções.

3° suffix : .WH White RAL9110 Branco .TB RAL9017



* Please, include at least one rail with electric feeding. If you order a longer rail than indicated on the table below, please add an extra electric feeding.

* Inclua por favor pelo menos uma calha com alimentação elétrica. Se pedir uma calha maior do que o indicado na tabela abaixo, por favor adicione uma alimentação elétrica extra.

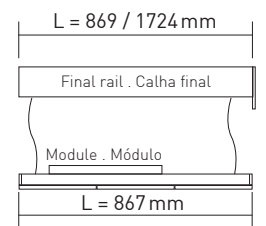
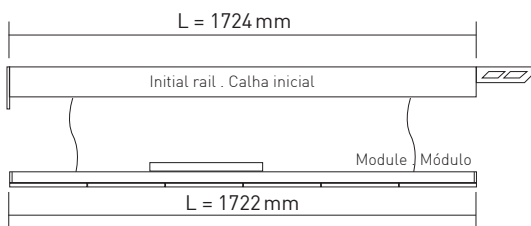
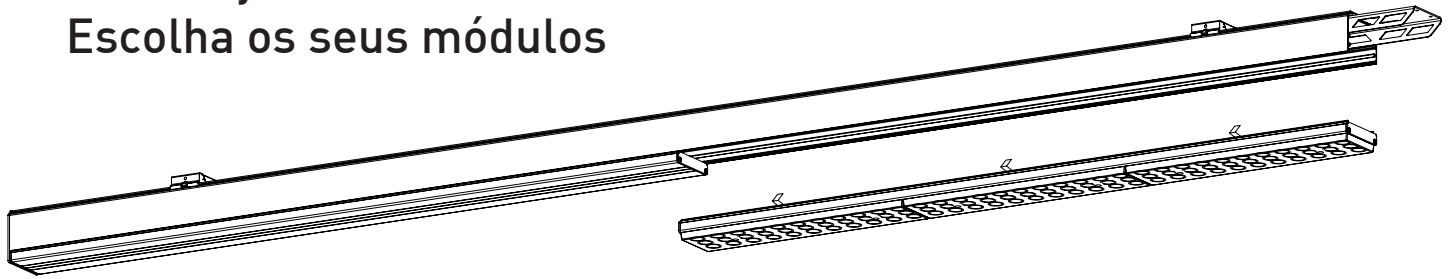
TRUNKING TYPE	MAX. LENGTH FOR 1 ELECTRIC FEEDING
Efficiency 250mA	MAX. 110 M
High Performance 350mA	MAX. 75 M

.AL Anodized aluminium
Alumínio anodizado

TREV

TRUNKING SYSTEM

2° Choose your modules Escolha os seus módulos



EVOLINE-W MODULE	TYPE	LED POWER	CRI	BEAM ANGLE	LENGTH	CCT	LED LUMENS	LUMINAIRE LUMENS	LED EFFICACY
169.25.08.BA.CT.FI	Efficiency 250mA	23W	>80	30°	867 mm	4000K 5000K	4.062 lm	3.859 lm	178 lm/W
169.25.17.BA.CT.FI		46W	>80	60° 90°	1722 mm		8.124 lm	7.718 lm	178 lm/W
169.35.08.BA.CT.FI	High Performance 350mA	33W	>80	30° asym. 2x30°	867 mm		5.351 lm	5.083 lm	161 lm/W
169.35.17.BA.CT.FI		67W	>80	doubleasym.	1722 mm		10.701 lm	10.166 lm	161 lm/W

.BA BEAM ANGLE OPTIONS

OPÇÕES DE ÂNGULO DE FEIXE

Please change .BA by one of the following options. Por favor altere .BA por uma das seguintes opções.

- 1° suffix: .30 30° .SA 30° asym.
 .60 60° .DA 30° double asym.
 .90 90°

.CT COLOUR TEMPERATURE OPTIONS

OPÇÕES DE TEMPERATURA DA COR

Please change .CT by one of the following options. Por favor altere .CT por uma das seguintes opções.

- 2° suffix: .40 4000K .50 5000K

.FI FINISHING OPTIONS

OPÇÕES DE ACABAMENTO

Please change .FI by one of the following options. Por favor altere .FI por uma das seguintes opções.

- 3° suffix: .WH White RAL9110 Branco .TB RAL9017
 .AL Anodized aluminium Alumínio anodizado

3° Choose the regulation type Escolha o tipo de regulação



ON/OFF option
Opção ON/OFF



DALI
Push button



Emergency kit
Kit de emergência



Order code example: 169.25.08.30.40.WH
Exemplo de código de encomenda: 169.25.08.30.40.WH



Please add DA. after the first 3 digits.
Ex: 169DA.25.08.30.40.WH
Por favor acrescente DA. a seguir aos 3 primeiros dígitos.
Ex: 169DA.25.17.30.40.WH



Please add EM. after the first 3 digits (only for 1722mm modules). Ex: 169EM.25.17.30.40.WH
Por favor acrescente EM. a seguir aos 3 primeiros dígitos (apenas para módulos de 1722mm).
Ex: 169EM.25.17.30.40.WH



Please add DAEM. after the first 3 digits (only for 1722mm modules). Ex: 169DAEM.25.17.30.40.WH
Por favor acrescente DAEM. a seguir aos 3 primeiros dígitos (apenas para módulos de 1722mm).
Ex: 169DAEM.25.17.30.40.WH

4º Choose the accessories Escolha os acessórios

WIRING OPTIONS . OPÇÕES DE CABLAGEM

WIRES CODES	REGULATION TYPE	WIRES Nº	RAIL LENGTH
3W.15.08	ON/OFF (L + N + G)	3	871 mm
3W.15.17		3	1726 mm
3W.15.25		3	2593 mm
3W.15.34		3	3448 mm
3W.15.43		3	4315 mm
3W.15.51	or/ou ON/OFF (L1 + L2 + L3 + N + G)	3	5170 mm
5W.15.08		5	871 mm
5W.15.17		5	1726 mm
5W.15.25		5	2593 mm
5W.15.34		5	3448 mm
5W.15.43	or/ou ON/OFF + Emerg. (L + N + G + EML + EMN)	5	4315 mm
5W.15.51		5	5170 mm
7W.15.08		7	871 mm
7W.15.17		7	1726 mm
7W.15.25		7	2593 mm
7W.15.34	or/ou DALI (L + N + G + DA/L + DA/N)	7	3448 mm
7W.15.43		7	4315 mm
7W.15.51		7	5170 mm
7W.15.08		7	871 mm
7W.15.17		7	1726 mm
7W.15.25	or/ou ON/OFF + Emerg. (L1 + L2 + L3 + N + G + EML + EMN)	7	2593 mm
7W.15.34		7	3448 mm
7W.15.43		7	4315 mm
7W.15.51		7	5170 mm
7W.15.08		or/ou DALI + Emerg. (L + N + G + DA/L + DA/N + EML + EMN)	7
7W.15.17	7		1726 mm
7W.15.25	7		2593 mm
7W.15.34	7		3448 mm
7W.15.43	7		4315 mm
7W.15.51	7	5170 mm	

MODULE OPTION . OPÇÃO DE MÓDULO

TYPE	PRODUCT CODE	LENGTH
Blind cover Tampa cega	171.08.FI *	867 mm
	171.17.FI *	1722 mm

* See finishing options available on previous page.
Veja as opções de acabamento disponíveis na página anterior.

MOUNTING KIT . KIT DE MONTAGEM

TYPE	PRODUCT CODE	LENGTH	FINISHING
Suspension kit Kit de suspensão	3080-0044.SL	1500 mm	Silver . Prateado
	3080-0044.WH	1500 mm	White . Branco

TYPE	PRODUCT CODE
Surface mounting clip Mola de fixação saliente	5004-016

RAIL LENGTH	VS	Nº OF MOUNTING KIT
853 / 869 mm		2 kits
1701 / 1726 mm		3 kits
2552 / 2593 mm		4 kits
3398 / 3448 mm		5 kits
4249 / 4315 mm		6 kits
5095 / 5170 mm		7 kits

